

LES SÉJOURS transfrontaliers de l'Espace Mont-Blanc

DEPUIS 2011, L'ESPACE MONT-BLANC
ORGANISE DES SÉJOURS TRANSFRONTALIERS
RÉUNISSANT DES JEUNES DES TROIS PAYS VOISINS
(FRANCE, ITALIE, SUISSE) AUTOUR DE LA DÉCOUVERTE
DU MASSIF DU MONT-BLANC ET DE SON ENVIRONNEMENT
NATUREL ET CULTUREL.

Accompagnés par des professionnels de la montagne, ces séjours offrent une expérience immersive alliant aventure, apprentissage et sensibilisation à la protection de l'environnement. Ces séjours sont bien plus qu'une simple découverte touristique : ils sont un moyen de mieux comprendre la montagne et de s'engager pour sa préservation.



MERCI
d'avoir fait
partie de cette
aventure !

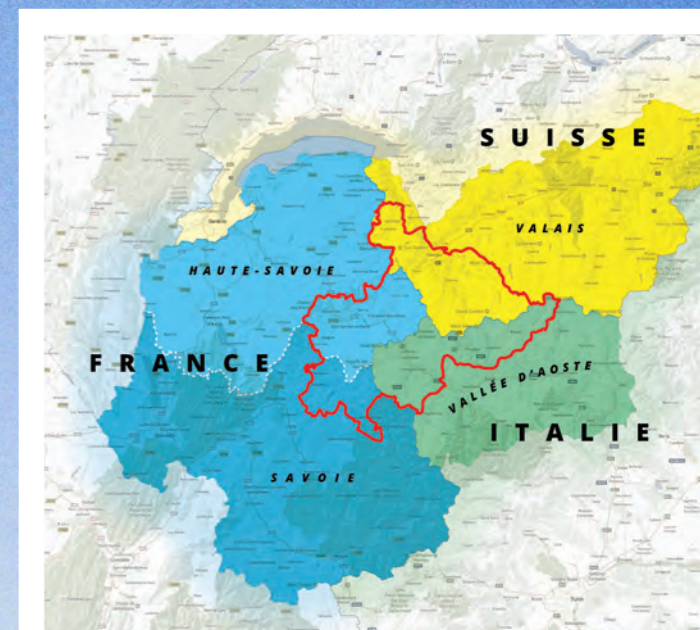
L'ESPACE MONT-BLANC S'ÉTEND SUR UN TERRITOIRE
DE 3 500 KM² RÉPARTI ENTRE LA SAVOIE, LA HAUTE-SAVOIE,
LA VALLÉE D'AOSTE ET LE VALAIS.


Il offre une **grande diversité de paysages alpins**, avec près de 80 % de la zone située à plus de 1 500 mètres d'altitude. Environ 120 000 habitants y résident, principalement dans les vallées, tandis que les cols, comme celui des Montets, de la Forclaz, du Grand Saint-Bernard et du Petit Saint-Bernard et les tunnels, structurent le réseau de communication du territoire.

Depuis 1991, les élus français, italiens et suisses collaborent au sein de la Conférence transfrontalière Mont-Blanc afin de **créer des synergies entre les politiques publiques des trois pays**, en mettant l'accent sur la préservation des ressources naturelles et la gestion équilibrée du territoire.

L'Espace Mont-Blanc mène des **actions concrètes** sur des thèmes essentiels : préservation des écosystèmes, éducation à l'environnement, promotion des produits locaux, mobilité durable, énergies renouvelables et gestion des risques naturels.

Cette **approche collaborative** permet de développer des projets qui profitent à la fois à l'environnement et aux habitants, tout en renforçant la visibilité du territoire à l'échelle nationale et internationale.



 Périmètre de l'Espace Mont-Blanc





OBJECTIFS partagés

DÉCOUVRIR LES RICHESSES

ET LA DIVERSITÉ DE L'ENVIRONNEMENT AUTOUR DU MONT-BLANC

La randonnée est **une manière de découvrir l'environnement** – l'évolution des glaciers, la faune, la flore, l'aménagement du territoire – et les humains qui le font vivre.

Vous vivez ici, vous la connaissez bien, cette montagne. Et pourtant, ce séjour vous a sûrement permis de la regarder sous un autre angle. En marchant plusieurs jours, en prenant le temps d'observer ce qui vous entoure – les glaciers qui reculent, les alpages qui évoluent, les villages qu'on traverse - on redécouvre son territoire. C'est une façon de mieux comprendre ce qui s'y joue, entre nature et activité humaine. Et de prendre un peu de recul... en altitude.



ÉVEILLER LA CURIOSITÉ ET L'ENVIE DE RENCONTRER DES JEUNES D'AUTRES RÉGIONS OU PAYS

Pas besoin de partir à l'autre bout du monde pour rencontrer l'inconnu ! Pendant le séjour, vous avez partagé votre quotidien avec d'autres jeunes, venus d'autres régions ou pays. **Et rapidement, ce qui vous rendait différents est devenu une richesse.** Une façon de cuisiner, une langue, une blague, une habitude... chacun et chacune avait quelque chose à apporter. La vie en groupe a été l'occasion de s'ouvrir, d'échanger, et parfois même de créer des amitiés qui dureront au-delà du séjour.



DÉVELOPPER L'ESPRIT DE SOLIDARITÉ ET D'ENTRAIDE

Marcher plusieurs jours en groupe, c'est différent d'une simple randonnée, il y a les bons moments (les fous rires, les paysages incroyables), mais aussi les coups durs : les sacs lourds, la météo capricieuse, les coups de mou. Et c'est là que le groupe prend tout son sens. **On se soutient, on s'entraide, on avance ensemble.** C'est ça, la force de la cordée.



APPRENDRE SUR SOI

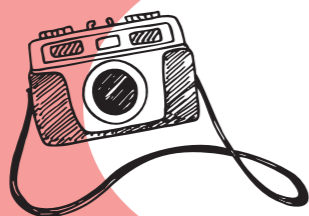
ET DÉVELOPPER SON AUTONOMIE

Même en connaissant les sentiers, ce genre de séjour permet de se dépasser. Il ne s'agit pas que d'une question de dénivelé : c'est aussi apprendre à vivre avec d'autres, à prendre des responsabilités, à gérer son rythme. Respecter les horaires, faire sa part dans la vie du groupe, ça fait partie du voyage. Et au bout du compte, on rentre avec un peu plus d'autonomie, de confiance... et quelques souvenirs bien ancrés sous les semelles.



L'ESPACE MONT-BLANC à travers le regard des jeunes

LES JEUNES PARTICIPANTS AUX SÉJOURS
TRANSFRONTALIERS SE SONT PRÊTÉS À L'EXERCICE
D'UN **REPORTAGE PHOTOGRAPHIQUE** AFIN D'EXPRIMER
LEUR PERCEPTION DE L'ESPACE MONT-BLANC
ET DE RENDRE COMPTE DE LEUR EXPÉRIENCE.



OBSERVER, COMPRENDRE,

PHOTOGRAPHER : UN TERRITOIRE

VU PAR SES JEUNES

En groupe et à l'aide d'un appareil photo, les jeunes des séjours 1 et 3 ont capturé des images le long du parcours répondant à quatre thèmes : l'eau, la biodiversité, les activités humaines et les paysages. Le périple du séjour 2 a quant à lui été illustré par l'équipe accompagnatrice.

~~~~~

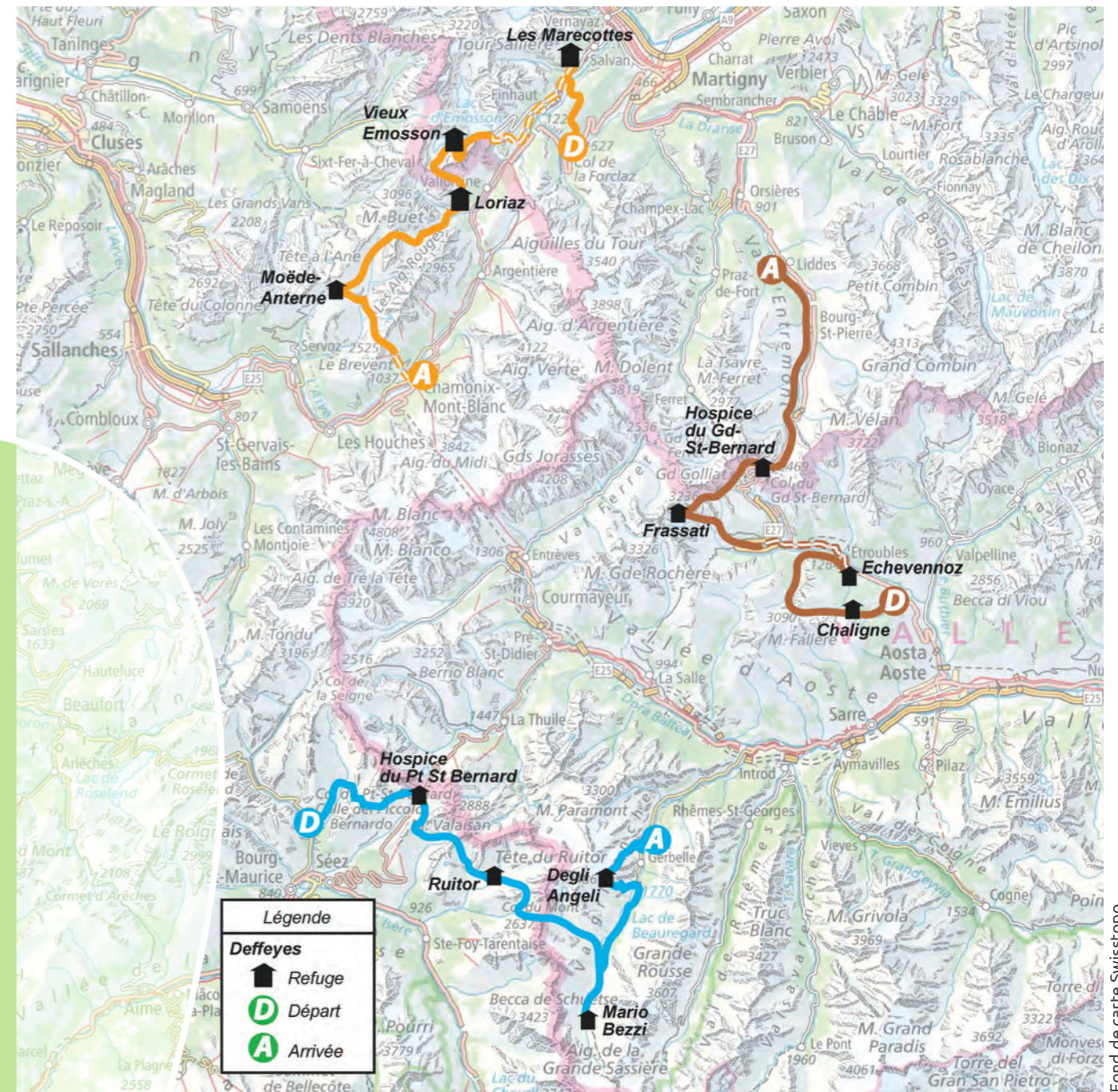


ITINÉRAIRES des groupes

ORANGE SÉJOUR 1

BLEU SÉJOUR 2

MARRON SÉJOUR 3



SÉJOUR 1

DU 13 AU 17
JUILLET 2025

Du Col de la
Forclaz (CH) à
Chamonix (FR)

ORGANISATEUR : CANTON
DU VALAIS (CH)

Antoine, Manon, Louise,
Augustin, Leonardo,
Hugo, Lucas, Adèle,
Emma, Robin, Beatrice
et Olivier, encadré.e.s
par Pierre-André Gard.

Emosson
dans un écrin
de montagne



Un groupe soudé
au Col de Salenton



Panorama depuis le Cheval
Blanc sur 240 millions
d'années d'histoire



Faune
et flore
réunies

Du Col de la
Forclaz (CH) à
Chamonix (FR)



Le transport d'énergie
par delà les frontières



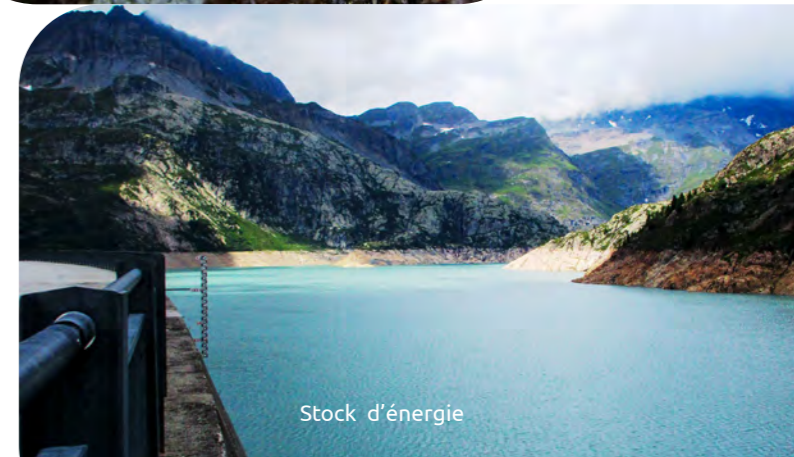
Le paysage
alpin



Sur la montée au
Cheval Blanc sous
la surveillance de
la Pointe à Corbeau



Une grassette,
plante
carnivore,
à table !



Stock d'énergie

SÉJOUR 2

DU 20 AU 24
JUILLET 2025

De Gignod (IT)
à Liddes (CH)

ORGANISATEUR : RÉGION AUTONOME

VALLÉE D'AOSTE (IT)

Noe, Nolan, Loic, Gabriel,
Antoine, Dany, Henri
et Fabien, encadrés
par Daniele Mombelli.

Explication de la faune
et de la flore locale
au Refuge Chaligne (IT)



La montée vers
la Pointe Chaligne (IT)



Le refuge Frassati
et son lac



Moments de stretching
après la randonnée



Moments de relaxation
et de partage au Dortoir
d'Echevennoz (IT)



La visite au Musée
et chenil de l'Hospice
du Grand-Saint-Bernard



Atelier
de glaciologie
avec la
Fondation
Montagne
Sûre

La montée
vers le Refuge
Frassati (IT)

Arrivée
à Bourg-Saint-Pierre



SÉJOUR 3

DU 27 AU 31
JUILLET 2025

De Versoye-les-
Granges (FR) à
Valgrisenche (IT)

ORGANISATEUR : COMMUNAUTÉ
DE COMMUNES PAYS
DU MONT-BLANC

Elena, Damien, Pacôme,
Guillaume, Tobia, Elodie,
Nicole, Andrea, Ernest,
Louison, Lirya et Haiden,
encadré.e.s par Fanny Forest.

Le singe / L'Homme
revient à son état
primitif !



Ici commence la mer



La beauté
de la montagne



Le bonheur de butiner !

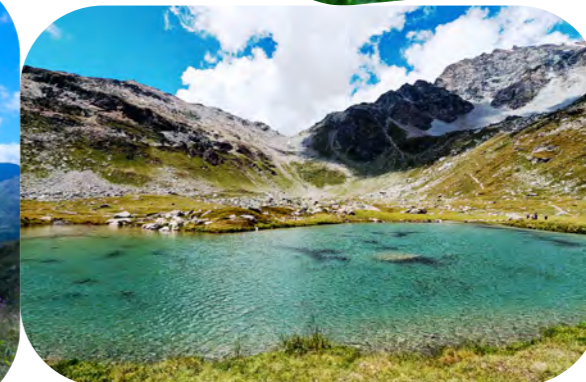


Un plouf
dans la flaque !



Les glaciers
au loin se transforment

Sans elles,
pas de lait :-)



Petit lac
et barrage

Pris la main dans le sac
en train de rentrer dans
une propriété privée !





**SECRÉTARIAT TRANSFRONTALIER
DE L'ESPACE MONT-BLANC**

38 Place de l'église - BP 91
74400 Chamonix-Mont-Blanc (F)
Tél. +33 4 50 54 78 23
espace-mont-blanc@ccvcmb.fr

